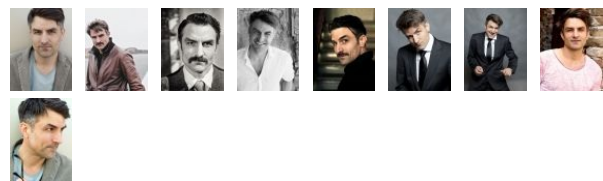


HENNING VOGT



Beruf	Schauspieler
Geburtsjahr	1972
Nationalität	deutsch
1. Wohnsitz in	Berlin
Wohnort	Berlin
Wohnmögl.	Hamburg, Hannover, Köln, Leipzig, Stuttgart, Wien
ethn. Erscheinung	mitteleuropäisch
Haarfarbe	dunkelblond
Haarlänge	kurz
Augenfarbe	braun
Statur	athletisch-sportlich
Größe	189 cm
Gewicht	82 kg
Konfektion	98
Sprache(n)	Deutsch - Muttersprache Englisch - gut
Dialekte/Akzente	DE - Ruhrpott (Heimtdialekt) DE - Kölsch
Sport	Rennrad Schwimmen Ski Tennis

Kontakt:

Gold Berlin, Cornelia Otte und Kristina Richter
Tel +49.30 - 32 66 44 27

[externes Showreel](#)

Ausbildung

1994 - 1998 Hochschule für Musik und Theater Felix Mendelssohn
Bartholdy Leipzig

Preise & Auszeichnungen

2013 Nominierung zum FAUST-PREIS 2013 für GESCHICHTEN AUS
DEM WIENER WALD

2007 GOLDEN LAUREL WRETH AWARD für DIE ORESTIE

2007 Einladung THEATERTREFFEN für DIE ORESTIE

2006 GOLDENE MASKE für EMILIA GALOTTI

2002 NESTROY-PREIS für EMILIA GALOTTI

2002 FRIEDRICH-LUFT-PREIS für EMILIA GALOTTI

2016	Magical Mystery oder: Die Rückkehr des Karl Schmidt	NR, Kinospießfilm, R: Arne Feldhusen
2016	Das leise Rauschen zwischen den Dingen	HR, Kurzspielfilm, R: Sophie Linnenbaum
2016	Letzte Spur Berlin	EHR, TV-Serie, ZDF, R: Stefan Kornatz
2016	In aller Freundschaft	NR, TV-Serie, ARD, Degeto, MDR, R: Mathias Luther
2015	Alles Klara	ENR, TV-Serie, ARD, MDR, R: Thomas Freundner
2015	Meeting with a Stranger	HR, Kurzspielfilm, R: Lara Witossek
2015	Der Dicke liebt	NR, Kurzspielfilm, R: Alexander Khuon
2015	Notruf Hafenkante	ENR, TV-Serie, ZDF, R: Oren Schmuckler
2014	Ein Fall von Liebe	EHR, TV-Serie, ARD
2014	Terra X - Deutschland-Saga	NR, Dokumehtreiler, ZDF
2012	Ins Blaue	HR, Kinospießfilm, R: Rudolf Thome
2009	Notruf Hafenkante	ENR, TV-Serie, ZDF, R: Oren Schmuckler
2007	R.I.S. - Die Sprache der Toten	ENR, TV-Serie, SAT.1, R: Florian Froschmayer
2006	Guten Morgen, Herr Grothe	TR, TV-Film, WDR, R: Lars Kraume
2003	Bibi Blocksberg und das Geheimnis der blauen Eulen	NR, Kinospießfilm, R: Franziska Buch
2003	Ein starkes Team - Das große Schweigen	NR, TV-Film (Reihe), ZDF, R: Maris Pfeiffer
2002	Emilia Galotti - Ein Trauerspiel von Gotthold Ephraim Lessing	NR, TV-Film, ZDF, R: Michael Thalheimer
2000	Das Monstrum	NR, Kinospießfilm, R: Miriam Pfeiffer
2000	Himmel und Erde - Ein göttliches Team	DHR, TV-Serie
1999	Himmel und Erde - Ein göttliches Team	DHR, TV-Serie

Theater

2018	Berliner Ensemble Endstation Sehnsucht	Steve, R: Michael Thalheimer
2017 - 2018	Deutsches Theater Berlin Niemand	Wladimir, R: Dušan David Parizek
2015 - 2018	Staatstheater Dresden Hamlet	Polonius, R: Roger Vontobel
2015 - 2017	Deutsches Theater Berlin Don Carlos	Herzog Alba, R: Stephan Kimmig
2013 - 2017	Deutsches Theater Berlin Geschichten aus dem Wiener Wald	Havlitschek, R: Michael Thalheimer
2013 - 2015	Deutsches Theater Berlin/Salzbürger Festspiele Die Jungfrau von Orleans	Du Chatel, R: Michael Thalheimer
2004 - 2013	Deutsches Theater Berlin Faust	Valentin, R: Michael Thalheimer
2008 - 2009	Deutsches Theater Berlin Hexenjagd	Richter Harthorn, R: Thomas Schulte-Michels
2007 - 2009	Deutsches Theater Berlin Auguste Bolte	Soloabend, R: Michael Schweighöfer
2007 - 2009	Deutsches Theater Berlin Don Karlos	Herzog Alba, R: Nikolas Stemann
2006 - 2009	Deutsches Theater Berlin Die Orestie	Agamemnon, R: Michael Thalheimer
2005 - 2009	Deutsches Theater Berlin Faust 2	Heermeister/ Lynkeus, R: Michael Thalheimer
2001 - 2009	Deutsches Theater Berlin Emilia Galotti	Graf Appiani, R: Michael Thalheimer
2007 - 2008	Deutsches Theater Berlin Ein Teil der Gans	Max, R: Philipp Preuss

2007 - 2008	Deutsches Theater Berlin Die Probe	Peter Korach, R: Bettina Bruinier
2006 - 2008	Deutsches Theater Berlin Schlaf	der Sohn, R: Michael Thalheimer
2005 - 2007	Deutsches Theater Berlin Fußbodenbelag	Andrej, R: Christoph Mehler
2006	Deutsches Theater Berlin Volpone	Corvinio (Ü), R: Dimiter Gotscheff
2006	Deutsches Theater Berlin Die seltsame Welt des Mr. Jones	Mr. Cussick, R: Eike Hannemann
2002 - 2005	Deutsches Theater Berlin Drei Schwestern	Tusenbach, R: Michael Thalheimer
2004	Deutsches Theater Berlin Salome	Jochanaan (Ü), R: Jürgen Kruse
2001	Deutsches Theater Berlin König Lear	Herzog Albani (Ü), R: Thomas Langhoff
2000	Voxxx-Chemnitz Das große Heft	Zwilling, R: Martin Nimz
1998 - 2000	Staatstheater Oldenburg Trainspotting	Tommy, R: Jürgen Zylinski
1998 - 2000	Staatstheater Oldenburg Charly´s Tante	Jack, R: Henning Rühle
1998 - 1999	Staatstheater Oldenburg Die Schneekönigin	Storch, Eremit, Räuberhauptmann, R: Kai Festersen
1998 - 1999	Staatstheater Oldenburg Der Krüppel von Inishman	Bartley, R: Urs Odermatt
1998 - 1999	Staatstheater Oldenburg Die Räuber	Schufferle/Schwarz, R: Michael Heiks
1998	Staatstheater Dresden Der aufhalste Aufstieg des Arturo Ui	Giri/Caruthers, R: Volker Metzler
1996 - 1998	Schauspiel Chemnitz Der gute Mensch von Sezuan	Yang Sun, der Flieger, R: Brigitte Soubeyrand
1997	Theater Rudolstadt Ein Sommernachtstraum	Demetrius, R: Frank Lienert
1996 - 1997	Schauspiel Chemnitz Das kalte Herz	Wirt, R: Sebastian Orlac
1995	Schauspielschule Die venezianischen Zwillinge	Panratio, R: Manuel Soubeyrand

Sprecher

2017	Theatertexte NL Lesung, Deutsches Theater Berlin
2016	Synchron - Ensemble diverse, diverse
2016	Zeitzeichen - diverse Feature, WDR
2015	Stichtag-diverse Radio, WDR
2014	Repertoire, div Lesung, div.
2014	div. Zeitzeichen Radio, WDR
2014	div. Stichtage Radio, WDR

2013	Abschiedsbriefe Gefängnis Tegel Lesung, Theatermuseum Hannover, Deutsches Theater Berlin
2013	Grenzfall Lesung, Deutschlandradio Kultur
2012	Hommage für Nelson Rodrigues szenische Lesung, Brasilianische Botschaft in Berlin
2012	Die Schnapskarte Lesung, Finnische Botschaft Berlin
2011	European Blind Dates Lesung, Young Euro Connect
2010	Hotel Prishtina Installation, Hebbel Theater
2010	Träumereien an französischen Kaminen Märchen, MDR
2009	Tagebuch eines Abschieds Lesung, Brasilianische Botschaft
2007	Ljod, Eis Lesung, Deutsches Theater
2003	5 Tage im Juni szenische Lesung, Staatsrat Gebäude
2003	Die Sache Oppenheimer Lesung, Deutsches Theater
1999	American Psycho szenische Lesung, Staatstheater Oldenburg