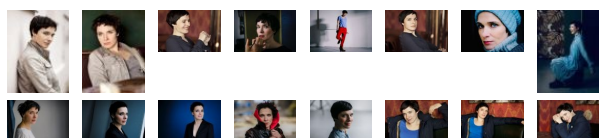


KATHRIN WEHLISCH



| | |
|-------------------|--|
| Beruf | Schauspielerin, Sprecherin, Sängerin |
| Nationalität | deutsch |
| 1. Wohnsitz in | Berlin |
| Wohnort | Berlin |
| Wohnmögl. | Berlin, Frankfurt a.M., Hamburg, Köln, München |
| ethn. Erscheinung | mitteleuropäisch |
| Haarfarbe | dunkelbraun |
| Haarlänge | kurz |
| Augenfarbe | blau |
| Statur | schlank |
| Größe | 162 cm |
| Gewicht | 52 kg |
| Konfektion | 36 |
| Sprache(n) | Deutsch - Muttersprache |
| Dialekte/Akzente | DE - Berlinisch |
| Gesang | Rock / Pop - gut |
| Stimm lage | Mezzosopran |
| Tanz | Rock and Roll - gut |



Kontakt:

Agentur Vogel
Tel +49.30 - 78 89 88 92







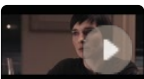
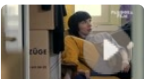
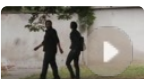
Ausbildung

1996 - 2000 Hochschule für Musik und Theater Felix Mendelssohn Bartholdy
Leipzig

Film/TV

| | | |
|------|---|--|
| 2020 | Glück kommt selten allein - Zweier mit Schwalbe | NR, TV-Film (Reihe), ZDF, R: Franziska 'Francis' Meletzky |
| 2019 | Hausen | DNR, TV-Serie, sky [de] (vormals Premiere), R: Thomas Stuber |
| 2018 | Mit wem, wenn nicht jetzt | NR, Kurzspielfilm, R: Meike Hauck |
| 2018 | Friesland - Asche zu Asche | NR, TV-Film (Reihe), ZDF, R: Sven Nagel |
| 2018 | Es gilt das gesprochene Wort | TR, Kinospießfilm, R: Ilker Çatak |
| 2018 | Die Spezialisten - Im Namen der Opfer | NR, TV-Serie, ZDF |



| | | |
|--|--|--|
|  | 2017 Friesland - Der blaue Jan | TR, TV-Film (Reihe), ZDF, R: Marc Rensing |
|  | 2016 Der König von Berlin | NR, TV-Film, ARD, Degeto, RBB, R: Lars Kraume |
|  | 2015 Spreewaldkrimi - Spiel mit dem Tod | NR, TV-Film (Reihe), ZDF, R: Christian Görlitz |
| | 2015 In aller Freundschaft - Die jungen Ärzte | EHR, TV-Serie, ARD |
| | 2015 Der Kriminalist | ENR, TV-Serie, ZDF |
|  | 2014 Mord mit Aussicht | ENR, TV-Serie, ARD |
| | 2013 Phoenix | NR, Kinospießfilm, R: Christian Petzold |
| | 2013 Mord mit Aussicht | ENR, TV-Serie, ARD |
| | 2012 Feuchtgebiete | TR, Kinospießfilm, R: David Wnendt |
|  | 2012 Vier | HR, Kurzspielfilm, R: Katharina Amling |
| | 2011 Tatort - Borowski und der coole Hund | NR, TV-Film (Reihe), NDR, R: Christian Alvert |
| | 2010 Wer wenn nicht wir | TR, Kinospießfilm, R: Andres Veiel |
| | 2010 Es war einer von uns | NR, TV-Film, ZDF, R: Kai Wessel |
| | 2010 Neon Aura | NR, Kurzspielfilm, R: Sascha Quednau |
|  | 2010 Über uns das All | NR, Kinospießfilm, R: Jan Schomburg |
|  | 2008 Nur für einen Augenblick | HR, Kurzspielfilm, R: Abel Lindner |
| | 2008 Tatort - Mit ruhiger Hand | NR, TV-Film (Reihe), WDR, R: Maris Pfeiffer |
| | 2007 Von Fall zu Fall | HR, Kurzspielfilm, R: Sascha Quednau |

Theater

| | | |
|--|---|---|
| | 2018 Berliner Ensemble Othello | Emilia, R: Michael Thalheimer |
| | 2018 Berliner Ensemble Macbeth | Hexe, Malcom, Mörder, Seyton, Pförtner, R: Michael Thalheimer |
| | 2018 Berliner Ensemble Eine griechische Trilogie | Ulli, R: Simon Stone |
| | 2017 Berliner Ensemble Kinder des Paradieses | Garance, R: Ola Mafaalani |
| | 2017 Berliner Ensemble Die Entführung Europas | Margaret, R: Alexander Eisenach |
| | 2015 Deutsches Schauspielhaus Hamburg Schiff der Träume | Elena Schmidt, R: Karin Beier |
| | 2015 Deutsches Schauspielhaus Hamburg Pastor Ephraim Magnus | Mathilde, R: Frank Castorf |
| | 2014 Deutsches Schauspielhaus Hamburg Pfeffersäcke im Zuckerland & Strahlende Verfolger | Jelinek, R: Karin Beier |
| | 2014 Deutsches Schauspielhaus Hamburg Der Sturm | Trinculo, R: Maja Klezewska |
| | 2013 Volksbühne am Rosa-Luxemburg-Platz Berlin Das Duell | Kirilin, R: Frank Castorf |

| | | |
|-------------|--|---|
| 2012 | Volksbühne am Rosa-Luxemburg-Platz Berlin Der Sandmann | Sandmann(Copelius),Coppola, Fabrikdirektor, R: Sebastian Klink |
| 2012 | Volksbühne am Rosa-Luxemburg-Platz Berlin Die Patriotin | Titelrolle, R: Gero Troike, Thomas Martin |
| 2011 | Schauspiel Köln Demokratie in Abendstunden | Musikerin, Revolutionärin, R: Karin Beier |
| 2010 | Schauspiel Köln Das Werk/Im Bus/Ein Sturz | Die Erde, Heidi, R: Karin Beier |
| 2009 | Schauspiel Köln König Lear | Edmund, Cordelia, Narr, R: Karin Beier |
| 2005 - 2009 | Deutsches Theater Berlin Idomeneus | junge Frau, R: Jürgen Gosch |
| 2005 - 2009 | Deutsches Theater Berlin Das Reich der Tiere | Ginsterkatze, R: Jürgen Gosch |
| 2005 - 2009 | Deutsches Theater Berlin Ambrosia | Kellnerin, R: Jürgen Gosch |
| 2005 - 2009 | Deutsches Theater Berlin Auf der Greifswalderstrasse | Babsi, Frau ohne Hund, R: Jürgen Gosch |
| 2005 - 2009 | Deutsches Theater Berlin Tartuffe | Dorine, R: Robert Schuster |
| 2000 - 2005 | Theater Basel Amphityon | Charis, R: Barbara Frey |
| 2000 - 2005 | Theater Basel König Lear | Reagan, R: Sebastian Nübling |
| 2000 - 2005 | Theater Basel Romeo und Julia | Tybalt, R: Sebastian Nübling |
| 2000 | Theater Basel Die schmutzigen Hände | Olga, R: Nicolas Steman |
| 2000 | Theater Basel Täter | Petra, R: Stefan Bachmann |
| 2000 | Basel Der Sturm | Miranda, R: Stefan Bachmann |