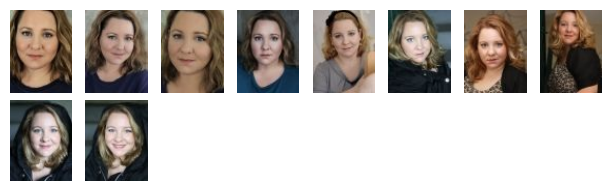


MACKIE HEILMANN



Kontakt:

Büro für Schauspieler Jutta Schafmeister, Jutta Schafmeister
Tel +49.172 - 293 82 00

 Showreel 2014

 Dialekte

| | |
|----------------------|---|
| Beruf | Schauspielerin |
| Nationalität | deutsch |
| 1. Wohnsitz in | Berlin |
| Wohnort | Berlin |
| Wohnmögl. | Bonn, Frankfurt a.M., Köln, Mannheim |
| ethn. Erscheinung | mitteleuropäisch |
| Haarfarbe | dunkelblond |
| Haarlänge | mittel |
| Augenfarbe | grau-grün |
| Statur | vollschlank/kräftig |
| Größe | 162 cm |
| Konfektion | 46/48 |
| Sprache(n) | Deutsch - Muttersprache Englisch - gut Spanisch - Grundkenntnisse Französisch - Grundkenntnisse |
| Dialekte/Akzente | DE - Berlinisch DE - Hessisch DE - Kölsch DE - Ruhrpott DE - Thüringisch |
| Gesang | Chor - professionell A Capella - gut Chanson - gut |
| Stimmelage | Mezzosopran |
| Instrument | Saxophon - gut |
| Sport | Akrobatik Badminton Tai Chi |
| Tanz | Standard - gut |
| Spezielle Kenntnisse | Fahrrad, Führerschein Kl. B |
| Referenzen | 2006 „Der 1. Mai – Das Ende vom Lied“, Kino, Regie: J. Ziemnicki, Frisbeefilms, Rolle: Ramona 2000 „AFRO-DEUTSCH“, Kurzfilm, Regie: Ayassi, ariston pictures & panthertainment, Rolle: Verfolgerin |

Mackie Heilmann, Film & Theater Schauspielerin, Erfahrungen sowohl im sehr komischen, als auch tragischen Genre mit viel Spaß und Leidenschaft an ihrer Arbeit.

Preise & Auszeichnungen

2008 Nominierung Grimmepreis für "Deutschland ist schön"

Film/TV

| | | |
|------|-------------|------------------------------------|
| 2016 | Siebenstein | DHR, TV-Serie, ZDF |
| 2015 | Siebenstein | DHR, TV-Serie, ZDF, R: Arend Agthe |

| | | |
|--|--|--|
|  | 2014 Nele in Berlin | TV-Film, ZDF, R: Kathrin 'Katinka' Feistl |
| | 2014 Schmidts Katze | Kinospielfilm, R: Marc Schlegel |
| | 2013 Siebenstein | HR, TV-Serie, ZDF |
| | 2013 Löwenzahn | EHR, TV-Serie, ZDF |
| | 2012 Siebenstein | HR, TV-Serie, ZDF, R: Renata Kaye |
|  | 2012 Der Staatsanwalt | TV-Serie, ZDF, R: Boris Keidies |
|  | 2012 Die LottoKönige | TV-Serie, WDR, R: Dominic Müller |
|  | 2011 SOKO Wismar | TV-Serie, ZDF, R: Hans-Christoph Blumenberg |
| | 2011 Der Schatten | Kinospielfilm, R: Peter Heinz |
|  | 2009 Wie erziehe ich meine Eltern | TV-Serie, MDR, R: Sabine Landgraeber |
|  | 2009 Undercover Love | TV-Film, ORF, RTL, R: Franziska Meyer Price |
|  | 2008 Der Mann auf der Brücke | TV-Film, R: Rolf Silber |
|  | 2007 Weibsbilder | HR, TV-Serie, SAT.1, R: Dietmar Schuch |
|  | 2006 Weibsbilder | HR, TV-Serie, SAT.1, R: Matthias Kitter |
| | 2006 Sat.1 - Augen auf! Sat.1 zeigt`s allen | Imagefilm, SAT.1, R: Claas Engels |
| | 2006 Sat.1 - Weihnachten 2006 | Imagefilm, SAT.1, R: Claas Engels |
| | 2006 Deutschland ist schön | HR, TV-Serie, SAT.1, R: Holger Schmidt |
| | 2006 1. Mai - Helden bei der Arbeit | Kinospielfilm, R: Jakob Ziemnicki |
| | 2006 Mensch Markus - Spezial | TV-Serie, SAT.1, R: Matthias Kitter |
| | 2005 Weibsbilder | HR, TV-Serie, SAT.1, R: Matthias Kitter |
| | 2003 Hausmeister Krause - Ordnung muss sein | TV-Serie, SAT.1, R: Geriet Schieske |
| | 2003 Schloss Einstein | TV-Serie, ARD, KiKA Kinderkanal (ARD/ZDF), ZDF, R: Renata Kaye |
| | 2000 Afrodeutsch | Kurzspielfilm, R: Stefan Epmeier |

Theater

| | | |
|--|--|-----------------------------|
| | 2016 - 2017 Komödie am Kurfürstendamm Das perfekte desaster Dinner | Susi, R: Markus Ganser |
| | 2015 Komödie Winterhuder Fährhaus Die Studentin und Monsieur Henri | Valérie, R: Jürgen Wölffer |
| | 2014 - 2015 Theater Bonn Die Möwe | Mascha, R: Sebastian Kreyer |
| | 2013 - 2014 Theater Bonn Peter Pan | Nana/Smee, R: Katja Wolff |

| | | |
|-------------|--|---|
| 2013 | Altes Schauspielhaus Stuttgart Fettes Schwein | Helen, R: Folke Braband |
| 2013 | Kammertheater Karlsruhe Fettes Schwein | Helen, R: Ingmar Otto |
| 2013 | Komödie am Kurfürstendamm Fettes Schwein | Helen, R: Folke Braband |
| 2012 | Theater an der Kö Liebe Leid und alle meine Kleider | Pippi, R: René Heinersdorff |
| 2011 - 2012 | Winterhuder Fährhaus Shoppen | Mediha, R: Katja Wolff |
| 2011 | Theater am Kurfürstendamm Tournee D/A Shoppen | Mediha, R: Katja Wolff |
| 2010 | Neues Theater Hannover Kaltgestellt | Debra, R: Jan Bodinus |
| 2010 | Komödie Winterhuder Fährhaus Boeing Boeing | Guisseppina Rizzo, R: Marcus Ganser |
| 2009 | Komödie am Kurfürstendamm, Deutschlandtournee Boeing Boeing | Guisseppina Rizzo, R: Marcus Ganser |
| 2009 | Theater am Kurfürstendamm Shoppen | Mediha, R: Katja Wolff |
| 2009 | Komödie Braunschweig Kaltgestellt | Debra, R: Niklas Heinecke |
| 2008 | Komödie am Kurfürstendamm Boeing Boeing | Guisseppina Rizzo, R: Marcus Ganser |
| 2008 | Komödie Braunschweig Drei plus eins gleich Halleluja | Julia, R: Florian Battermann |
| 2004 | Staatstheater Darmstadt Sancta Susanna | Magd, R: F. Meyer-Oertel |
| 2002 - 2003 | Theater auf Tour Urmel aus dem Eis | Wutz, R: N. Retschy |
| 2002 - 2003 | Theater auf Tour Pippi im Taka-Tuka-Land | Annika, R: Z. Eliah |
| 2002 - 2003 | Theater auf Tour Pippi Langstrumpf | Thomas, R: N. Retschy |
| 2002 - 2003 | Theater auf Tour Der Zauberer von Oz | Westhexe, Mary, R: N. Retschy |
| 2002 - 2003 | Theater auf Tour Momo | Momo, R: N. Retschy |
| 2001 | Staatsoper Unter den Linden Berlin Cosí fan tutte | Ehegattin, R: D. Dörrie |
| 2001 | Café Theater Schalotte Berlin Victor oder Die Kinder an der Macht | Emilie Paumelle, R: A. Kühnel / S. Beck |
| 2001 | Freilichtbühne an der Zitadelle Berlin-Spandau Die kluge Närrin | Clara, R: V. Plarareanu |
| 2001 | Theater auf Tour Peterchens Mondfahrt | Maikäfer Sumsemann, R: J. Blingel |
| 2000 | Theater Coupé Berlin Chansonabende | Gesang, R: D. Ruetz |