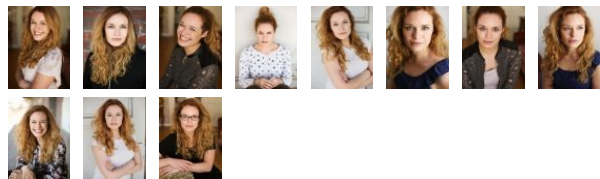





# MADELEINE KRAKOR



**Kontakt:**

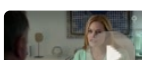
Alexander Pat - Agentur für Schauspieler, Alexander Pat  
Tel +49.341 - 21 95 18 83

-  Showreel 2017
-  SMS 2015
-  English Subtitles

**Ausbildung**

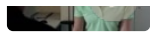
- 2010 - 2012 Acting Studio Monika Schubert, camera acting
- 2006 - 2007 Live Act Akademie

**Film/TV**

2017	Kartenhaus	HR, Spielfilm, R: Jurij Neumann
2016	Sandra	HR, Kurzspielfilm, R: Janina Ludwig
2016	Wie sehe ich aus, wenn ich an nichts denke	TR, Kurzspielfilm, R: Bettina Baukelmann
2015	Solness	NR, Kinospielefilm, R: Michael Klette
	2015 Tatort - Ein Fuß kommt selten allein	TR, TV-Film (Reihe), WDR, R: Thomas Jauch

 ABOUT ME

Beruf	Schauspielerin
Geburtsjahr	1984
Nationalität	deutsch
1. Wohnsitz in	Nordrhein-Westfalen
Wohnort	Köln
Wohnmögl.	Berlin, Frankfurt a.M., Hamburg, London, München, Stuttgart
ethn. Erscheinung	mitteleuropäisch
Haarfarbe	blond
Haarlänge	lang
Augenfarbe	blau
Statur	schlank
Größe	165 cm
Konfektion	38
Sprache(n)	Englisch - fließend
Dialekte/Akzente	DE - Schwäbisch
Stimm Lage	Mezzosopran
Sport	Badminton Inlineskating Judo Schlittschuhlaufen Ski
Tanz	Lateinamerikanisch - gut Rock 'n Roll - gut Salsa - gut Standard - gut
Spezielle Kenntnisse	Lateinamerikanisch- und Standarttänze(Gold-Star Auszeichnung)



2015	Botox	HR, Kurzspielfilm, R: Ann-Roĵĳn Szabó
	2015 Heldt	EHR, TV-Serie, ZDF
2015	Marie Brand und die Schatten der Vergangenheit	NR, TV-Film (Reihe), ZDF, R: Andreas Linke
	2014 GZSZ Gute Zeiten Schlechte Zeiten	NR, TV-Serie, RTL, R: Hartwig van der Neut
2013	Zimmer 2112 (aka. The End)	HR, Kurzspielfilm, R: Simon Halbmann
2013	Hüter meines Bruders	NR, Kinospielefilm, R: Maximilian Leo
2013	GZSZ Gute Zeiten Schlechte Zeiten	EHR, TV-Serie, RTL
2013	Fall	NR, Kurzspielfilm, R: Tobias Wolters
2012	Auf einmal	NR, Kurzspielfilm, R: Tatjana Moutchnik
2012	Joe Henson - Verlieren	HR, Musikvideo, R: Arno Döring
2011	Mordort (Wettbewerbsbeitrag 99Fire Festival)	HR, Kurzspielfilm, R: Nane Moore
2010	IKEA - IKEA Family (Instore Movie)	HR, Werbefilm, R: Daniel Warwick
	2010 Hanna - Folge deinem Herzen	DNR, TV-Serie, ZDF, R: Walter A. Franke
2009	Eine wie keine	TR, TV-Serie, SAT.1
2009	Alisa - Folge Deinem Herzen	TR, TV-Serie, ZDF

#### weitere Projekte

2012 - 2013	Raum für Notizen Interview, Alex TV	
-------------	--	--