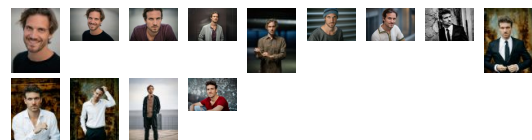


# THADDÄUS MEILINGER



## Kontakt:

a.way - Personal Management, Alina Gause  
Tel +49 30 70764684

Thaddäus Meilinger

externes Showreel

Beruf	Schauspieler, Synchronschauspieler, Sprecher
Nationalität	deutsch
1. Wohnsitz in	Berlin
Wohnort	Berlin
Wohnmögl.	Barcelona, Frankfurt a.M., Hamburg, Köln, Kopenhagen, London, Paris, Rom, Sevilla, Stuttgart, Tel Aviv, Zürich
ethn. Erscheinung	mitteleuropäisch, südeuropäisch
Haarfarbe	braun
Haarlänge	mittel
Augenfarbe	braun
Statur	schlank
Größe	179 cm
Gewicht	63 kg
Sprache(n)	Deutsch - Muttersprache Englisch - fließend Spanisch - fließend Gebärden (DE) - gut
Dialekte/Akzente	DE - Hessisch (Heimtdialekt)
Gesang	Chanson - gut Musical - gut Rock / Pop - gut
Stimmlage	Bariton
Instrument	Gitarre (akustisch) - gut
Sport	Bühnenfechten - gut Fallschirmspringen - Grundkenntnisse Gleitschirm - gut Reiten - Grundkenntnisse Rennrad - Grundkenntnisse Schießen (Gewehr / Flinte) - Grundkenntnisse Schießen (Pistole / Revolver) - Grundkenntnisse Ski - gut Tauchen (Flaschen-) - gut
Tanz	Salsa - gut
Lizenz	B (Kraftwagen) PADI Advanced Open Water Diver
Spezielle Kenntnisse	Englisch - amerik. Theater der US-Army in Hessen, Arbeitserfahrung in USA, Dialect coaching bei Jon Sperry Los Angeles  Spanisch - in Sevilla gelebt  Waffenkunde
Berufsverband	Bundesverband der Film- & Fernsehchauspieler (D) Ges. zur Verwertung von Leistungsschutzrechten (D)

## Ausbildung

2019	Vocalcoaching Gesang - Alina Gause
2011	Dialect Coaching English bei Jon Sperry, Los Angeles
2009 - 2014	kont. Coaching bei Sigrid Andersson - Die Tankstelle Berlin, Die Tankstelle Berlin
2002 - 2006	Hochschule für Schauspielkunst Ernst Busch Berlin

## Film/TV

2020	GZSZ Gute Zeiten Schlechte Zeiten	DHR, TV-Serie, RTL
2019	GZSZ Gute Zeiten Schlechte Zeiten	DHR, TV-Serie, RTL
2018	GZSZ Gute Zeiten Schlechte Zeiten	DHR, TV-Serie, RTL
2017	Bettys Diagnose	EHR, TV-Serie, ZDF, R: Oliver Muth
2017	GZSZ Gute Zeiten Schlechte Zeiten	DHR, TV-Serie, RTL
2016	GZSZ Gute Zeiten Schlechte Zeiten	HR, TV-Serie, RTL
2015	Tierärztin Dr. Mertens	NR, TV-Serie, ARD, Degeto, MDR, R: Heidi Kranz
2015	SOKO Leipzig	EHR, TV-Serie, ZDF, R: Andy Fetscher
2013	SOKO Wismar	EHR, TV-Serie, ZDF, R: Sascha Thiel
2013	Der Kriminalist	NR, TV-Serie, ZDF, R: Stephan Rick

2012	Heiter bis tödlich - Zwischen den Zeilen	EHR, TV-Serie, WDR, R: Markus Sehr
2012	Pastewka	EHR, TV-Serie, SAT.1, R: Erik Haffner
2012	SOKO Köln	EHR, TV-Serie, ZDF, R: Ulrike Hamacher
2011	Anna und die Liebe	NR, TV-Serie, SAT.1
2009	Wie Matrosen	NR, Kurzspielfilm, ZDF, R: Jesper Petzke
2009	Anna und die Liebe	NR, TV-Serie, SAT.1, R: Julia Peters
2008	Der Mann der kommen wird	NR, Kinospießfilm, R: Giorgio Diritti
2007	Das Papst-Attentat	NR, TV-Film, RTL, R: Rainer Matsutani
2007	Ein Fall für KBBG	HR, Kurzspielfilm, R: Daniel Rakete Siegel
2005	Französisch für Anfänger	NR, Kinospießfilm, R: Christian Ditter

### Theater

2016	Lehnschulzenhofbühne Brandenburg Der Zerbrochene Krug	Walter / Licht, R: Wolfram Scheller
2013 - 2014	Theater des Westens Berlin Gefährten	Major Nicholls, R: Polly Findlay
2011	Ballhaus Ost, Berlin Medea F	Jason, R: Michaela Caspar
2006	Theater am Neumarkt, Zürich Gefährliche Liebschaften	Danceney, R: Marc v. Henning
2005	Neue Bühne Senftenberg Philotas	Parmenio, R: Veit Schubert
2004	BAT Studiotheater Richard II	Richard, R: Sebastian Klink
2002	Deutsches Theater Berlin Doktor Caligari	Eisbär, R: Robert Wilson
2001	TheatersommerAmCap Cap Arcona Sommernachtstraum	Lysander, Flaut, R: Gunda Mapache
2001	TheatersommerAmCap Cap Arcona Cyrano de Bergerac	Mont Fleury, R: Uwe Lockner
2001	Keller Theatre US Army, Gießen Romeo and Juliet	Romeo, R: Martin Koob
1998	Staatstheater Wiesbaden Hair	Hud, R: Reinhard Friese / Iris Limbarth

### Sprecher

2011	Kleine Sprachgeschichte Hessisch Deutschlandradio Kultur	
------	---	--

### Synchron

2019	White Lines DHR, Oriol Calafat	
------	-----------------------------------	--